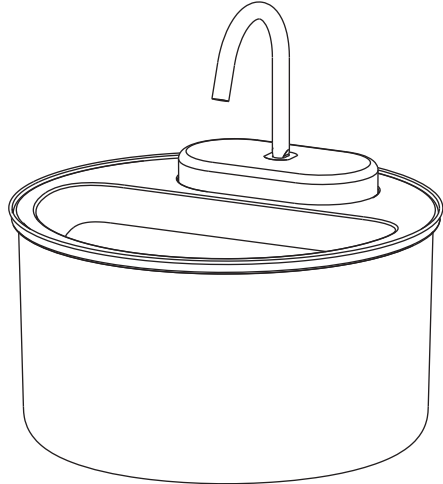


HAÚSTIER

Evcil Hayvan Otomatik Su Çeşmesi

KULLANMA KILAVUZU



Güvenlik önlemleri

Uyarılar

- ❖ Çocukların evcil hayvan su çeşmesinin çevresinde oynamasına izin vermeyin.
- ❖ Çocukların yakınında kullanımlarda yaralanmayı önlemek için, lütfen yakın gözetim altında tutun.
- ❖ Su çeşmesini, herhangi bir fiziksel engeli olan veya su tepsisine ulaşamayan evcil hayvanlarla kullanmayın.
- ❖ Cihazın su haznesine herhangi bir yabancı cisim yerleştirmeyin.
- ❖ Evcil hayvan çeşmesini talimatlarda belirtilen bileşenler dışında sökmeyin.
- ❖ Evcil hayvan çeşmesini kullanım amacı dışında kullanmayın.
- ❖ Yalnızca üretici tarafından önerilen veya satılan aksesuarları kullanınız.
- ❖ Cihaz kapalıyken güvenlik için güç kaynağının bağlantısını kestiğinizden emin olun.
- ❖ Bakım ve temizlemeden önce lütfen güç kaynağının bağlantısını kesin.
- ❖ Cihaz kullanılmadığı zaman cihazın fişini daima prizden çekin;
- ❖ Temizlik sırasında güç adaptörü ve kablo fişi suya maruz bırakılmamalıdır.
- ❖ Bu ürün yalnızca iç mekan kullanımı içindir.
- ❖ Bu ürünün su olmadan çalışmasına izin verilmez.
- ❖ Fişi duvar prizinden çıkarmak için asla elektrik kablosundan çekmeyin.
- ❖ Kurulumdan sonra cihazı kontrol edin. Üzerinde su varsa fişi prize takmayın.
- ❖ Takılıp düşmeyi önlemek için, güç kablosunu her zaman yaya trafiginin dışında tutun.
- ❖ Cihazı banyoda kullanmayın.
- ❖ Filtreyi 15 günde bir veya akış hızı gözle görülür şekilde azaldığında değiştirin.

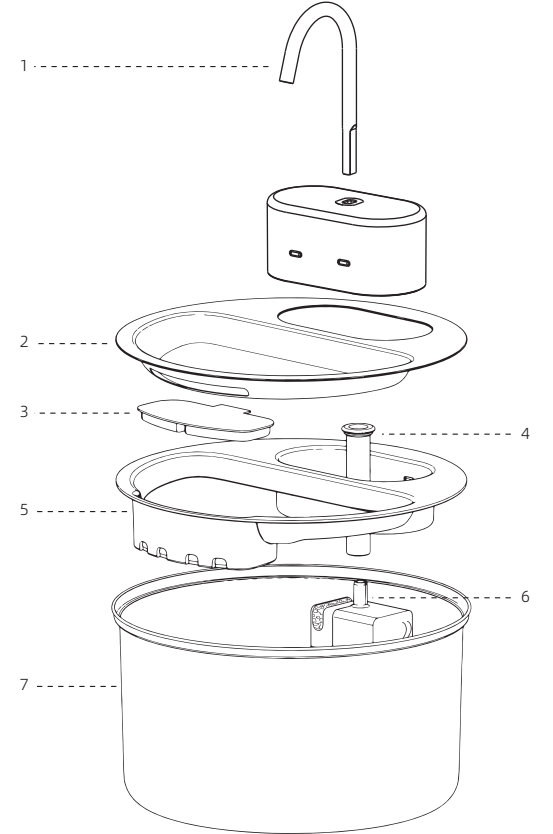
DİKKAT

Evcil hayvanların herhangi bir parçayı çiğnemesine veya yutmasına izin vermeyin.

Eğer böyle bir durum olmasından endişeleniyorsanız güç kablosunu bir kablo kanalı (sert plastik koruyucu) ile koruma altına alabilirsiniz.

Evcil hayvan su çeşmesini 0°C /40°F altındaki sıcaklıklarda kullanmayınız.

BİLEŞENLER



1. Su Çıışı
2. Su Tepsisi

3. Filtre
4. Su Borusu

5. Filtre Haznesi
6. Su Pompası ve Kablosu

7. Su Tankı

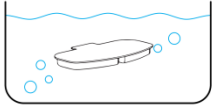
Nasıl kullanılır

Aşama 1

Filtreyi temiz su dolu bir kaptaki 5 dakika bekletin.

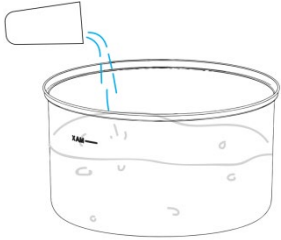
Not:

- 1) Cihaz çalıştırmadan önce filtrenin 5dk süre ile tamamen ıslatılması gerekir, aksi takdirde, su filtreden düzgün bir şekilde akamayabilir ve cihazdan su taşımalarına neden olabilir.
- 2) Filtreyi otomatik cihazınızın su tankının içerisindeki suya batırmayın.



Aşama 2

Cihazın tankına su ekleyin

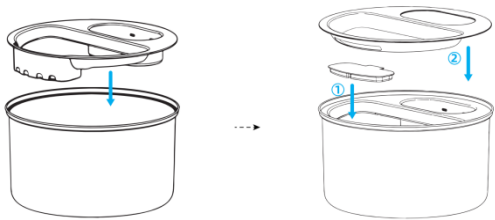


Uyarı

Maksimum su seviyesini aşmayın.

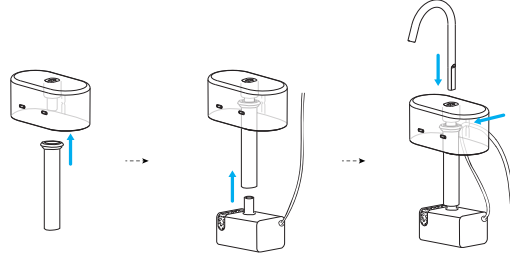
Aşama 3

Filtreyi filtre haznesine yerleştirin. Su tepsisini filtre haznesi ile birlikte sıkıca bastırın.



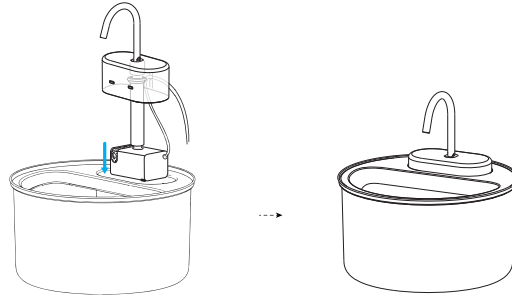
Aşama 4

Su borusunu su çıkışına takınız, ardından cihazın motorunu (su pompasını) su borusuna takınız ve son olarak su pompasını güç kablosuyla birlikte su çıkışına takın.



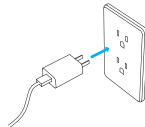
Aşama 5

Bir önceki aşamada birleştirilen parçaları cihazın su tankının içine yerleştirin.



Aşama 6

Cihazın fişini prize takarak cihazı çalıştırabilirsiniz.



Sorun Giderme

Sorun	Çözüm
Su tepsisinden sürekli su dökülüyor.	Filtre tam olarak ıslanmamış olabilir. İlk kullanımdan önce lütfen filtreyi 5 dakika boyunca temiz su dolu bir kaptaki [su haznesinde değil] bekletin.
Pompa çalışmıyor.	1] MIN ile MAX arasında su doldurun.Cihaz susuz kalır ve çalışırsa pompa arızalanır. 2] Pompayı, su deposunu ve içme kabını temizleyin.
Filtreleri ne sıklıkla değiştirmeliyim?	Filtrelerin 2 haftada bir değiştirilmesi tavsiye edilir.
Su akış hızı yavaşladı.	İlk kullanımda veya uzun kullanılmadıkta sonra tekrar kullanımda su pompasının içindeki havayı boşaltması gerekir, su çıkış hızının yavaş olması normaldir.

POMPA BAKIMI

Pompanın temizlenmesi çeşmenin uzun ömürlü olması açısından önemlidir. Pompayı ve çeşmeyi mutlaka 2 haftada bir temizleyin.

1. Pompa kapağını ve pervane kapağını sırayla çıkarın.
2. Pervaneyi fırça kancasından tutarak çıkarın.
3. Parçaları suyla temizlemek için fırçayı kullanın.

ÖZELLİKLER

Model	TK-WF009LS
Cihaz kapasitesi / Etkin kapasite	4L / 3.5L
Ürün Malzemesi	PP + ABS + Paslanmaz çelik
Kablo uzunluğu	1.5m
Güç kaynağı	DC 5V
Boyutlar	238x235x144mm