

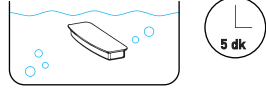
# HAUSTIER WF007L KULLANMA KLAVUZU

## Adım 1

Filtreyi içi temiz su ile dolu farklı bir kaptaki suya 5 dakika bekletin.

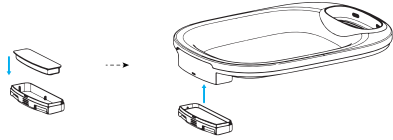
Su çeşmesi çalıştırılmadan önce filtrenin tamamen ıslatılması gerekir; aksi takdirde su filtreden düzgün bir şekilde akmayabilir ve taşma ve dökülmeye neden olabilir.

Yüzeyle toz oluşması durumunda filtreyi çeşmenin su haznesine batırmayın.



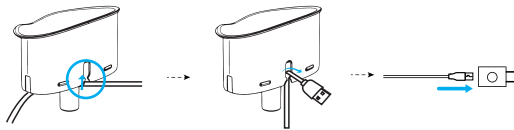
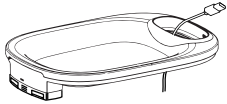
## Adım 2

Filtreyi filtre tepsisine yerleştirin. Su tepsisini filtre tepsisiyle birlikte sıkıca bastırın.



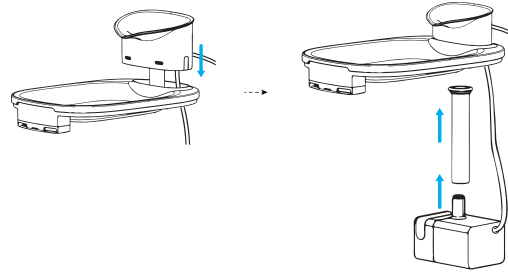
## Adım 3

Pompanın USB kablосunu su tepsisinden geçirin ve çeşmenin şeffaf parçası deliğine sabitleyin.



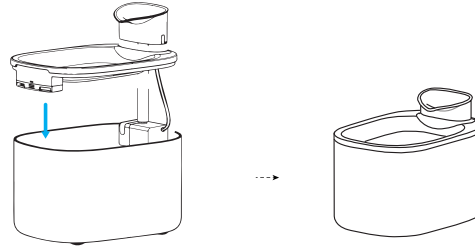
## Adım 4

Su musluğunu su tepsisine yerleştirin, ardından su musluğunu sırasıyla su borusu ve su pompasına bağlayın.



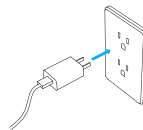
## Adım 5

Birleştirilmiş su tepsisini su deposunun üzerine yerleştirin.



## Adım 6

Güç adaptörünü bağlayın.



## Sorun giderme

Sorun	Çözümü
Su tepsisinden sürekli su dökülüyor.	Filtre tamamen ıslanmamış olabilir. İlk kullanımdan önce lütfen filtreyi 5 dakika boyunca temiz bir kaptaki su haznesinde değil bekletin.
Pompa çalışmayı durdurdu.	1] MIN ile MAX arasında su doldurun. Pompa kuru çalışırsa arızalanır. 2] Pompayı, su deposunu ve içme kabını temizleyin.
Filtreleri ne sıklıkla değiştirmeliyim?	Filtrelerin 2 haftada bir değiştirilmesi tavsiye edilir.
İlk kullanımdan önce neden filtreyi ıslatmam gerekiyor?	Filtreler ıslandığında ve genişlediğinde daha fazla su emer (ve dolayısıyla daha fazla su temizler). Filtrenin ıslatılması, filtrenin üzerine yerleşmiş olabilecek partikül maddeleri giderir.
Neden su çıkış hızı yavaş?	İlk kullanımda [veya uzun süreli depolandıktan sonra yeniden kullanımda], su pompasının havayı boşaltması gerekir; su çıkış hızının yavaşlaması normaldir.

## POMPA BAKIMI

Pompanın temizlenmesi çeşmenin uzun ömürlü olması açısından önemlidir. Pompayı ve çeşmeyi 2 haftada bir temizleyin.

- Sırayla pompa kapağını ve pervane kapağını çıkarın.
- Pervaneyi fırça kancasından tutarak çıkarın.
- Parçaları su ile temizlemek için fırçayı kullanın.

## ÖZELLİKLER

Model	WF007L
Makine kapasitesi veya Etkili kapasite	4L / 3.5L
Ürün Malzemesi	ABS
Kablo uzunluğu	1.5m
Güç kaynağı	DC 5V
Boyutlar	238x172x151mm
Net ağırlığı	810g