

HAÚSTIER

TK-WF013
KEDİ /KÖPEK SU SEBİLİ

KULLANMA KILAVUZU



Haustier Müşteri Hizmetleri
0850 307 8820

Güvenlik önlemleri

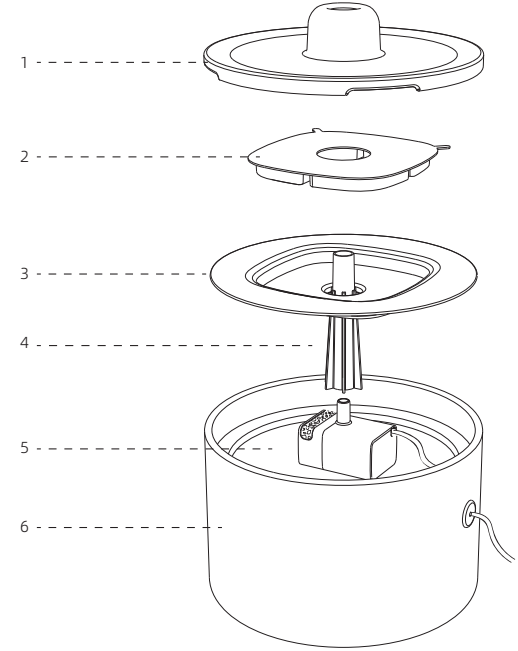
Uyarılar

- Çocukların evcil hayvan su sebilinin çevresinde oynamasına izin vermeyin.
- Çocukların yakınında kullanımlarda yaralanmayı önlemek için, lütfen yakın gözetim altında tutun.
- Su sebilini, herhangi bir fiziksel engeli olan veya su tepsisine ulaşamayan evcil hayvanlarla kullanmayın.
- Cihazın su haznesine herhangi bir yabancı cisim yerleştirmeyin.
- Evcil hayvan sebilini talimatlarda belirtilen bileşenler dışında sökmeysin.
- Evcil hayvan sebilini kullanım amacı dışında kullanmayın.
- Yalnızca üretici tarafından önerilen veya satılan aksesuarları kullanınız.
- Cihaz kapalıyken güvenlik için güç kaynağının bağlantısını kestiğinizden emin olun.
- Bakım ve temizlemeden önce lütfen güç kaynağının bağlantısını kesin.
- Cihaz kullanılmadığı zaman cihazın fişini daima prizden çekin;
- Temizlik sırasında güç adaptörü ve kablo fişi suya maruz bırakılmamalıdır.
- Bu ürün yalnızca iç mekan kullanımı içindir.
- Bu ürünün su olmadan çalışmasına izin verilmez.
- Fişi duvar prizinden çıkarmak için asla elektrik kablosundan çekmeyin.
- Kurulmdan sonra cihazı kontrol edin. Üzerinde su varsa fişi prize takmayın.
- Cihazı banyoda kullanmayın.
- Takılıp düşmeyi önlemek için, güç kablosunu yaya trafiğinin dışında tutun.
- Filtreyi 15 günde bir veya akış hızı gözle görülür şekilde azaldığında değiştirin.

DİKKAT

- ❖ Evcil hayvanların cihaz kablosu ve cihazın herhangi bir parçasını çiğnemesine veya yutmasına izin vermeyin.
- ❖ Eğer böyle bir durum olmasından endişeleniyorsanız güç kablosunu bir kablo kanalı (sert plastik koruyucu) ile koruma altına alabilirsiniz.
- ❖ Evcil hayvan su çeşmesini 0°C /40°F altındaki sıcaklıklarda kullanmayınız.

BİLEŞENLER



1. Su Tepsi
2. Filtre

3. Filtre Tepsi
4. Silikon Boru

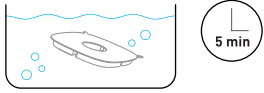
5. Su Pompası ve Kablosu
6. Su Tankı

Nasıl kullanılır

1.Adım

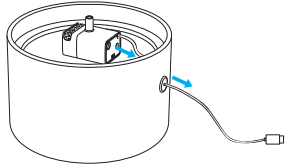
Filtreyi temiz su dolu bir kaptaki 5 dakika bekletin.

- 1)Cihaz çalıştırılmadan önce filtrenin 5dk süre ile tamamen ıslatılması gerekir; aksi takdirde, su filtreden düzgün bir şekilde akmayabilir ve cihazdan su taşmalarına neden olabilir.
- 2)Filtreyi otomatik cihazınızın su tankının içerisindeki suya batırmayın.



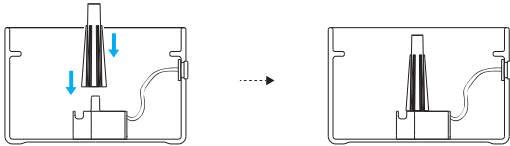
2.Adım

- 1) Güç kablosunu su deposunun yuvarlak deliğinden geçirin ve silikon tapayı depoya sabitleyin.
- 2) Su pompasını su deposunun altındaki belirlenmiş konuma takın.



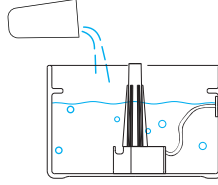
3.Adım

Silikon tüpü takın.



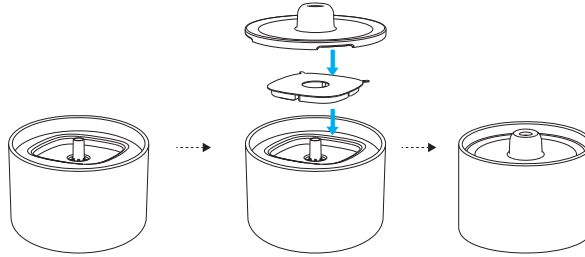
4.Adım

Su haznesini uygun miktarda suyla doldurun.



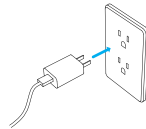
5.Adım

- 1) Filtre tepsisini takın.
- 2) Bileşenleri şu sırayla birleştirin: filtre, ardından su tepsisi.



6.Adım

Güç adaptörünü prize takın.



Sorun Giderme

Sorun	Çözüm
Su tepsisinden sürekli su dökülüyor.	Filtre tam olarak ıslanmamış olabilir. İlk kullanımdan önce lütfen filtreyi 5 dakika boyunca temiz bir kaptaki [su haznesinde değil] bekletin.
Pompa çalışmıyor.	1 MIN ile MAX arasında su doldurun.Cihaz susuz kalır ve susuz çalışırsa pompa arızalanır. 2 Pompayı, su deposunu ve içme kabını temizleyin.
Filtreleri ne sıklıkla değiştirmeliyim?	Filtrelerin 2 haftada bir değiştirilmesi tavsiye edilir.
Su akış hızı yavaşladı.	İlk kullanımda veya uzun kullanılmadıkta sonra tekrar kullanımda su pompasının içindeki havayı boşaltması gerekir, su çıkış hızının yavaş olması normaldir.

Pompa Bakımı

Pompanın temizlenmesi cihazın uzun ömürlü olması açısından önemlidir. Pompayı ve cihazı mutlaka 2 haftada bir temizleyin.

1. Pompa kapağını ve pervane kapağını sırayla çıkarın.
2. Pervaneyi fırça kancasından tutarak çıkarın.
3. Parçaları suyla temizlemek için fırçayı kullanın.

Özellikler

Su Tankı Kapasitesi	2L
Cihaz Malzemesi	Seramik + ABS + Silica Jel
Kablo Uzunluğu	1.5m
Güç Kaynağı	DC 5V
Boyutlar	190x190x136mm