

# HAÚSTIER

## Kameralalı ve Otomatik Kedi Köpek Mama Kabı

Model: QQ025



## İçindekiler

Donanım Kurulumu ve Tanıtımı.....	1
Yazılım (App) Kurulumu.....	3
Bluetooth ile Kurulum.....	3
AP mode ile Kurulum.....	7
Besleme.....	9
Manuel Besleme .....	9
Zaman Ayarlı Besleme.....	10
Besleme Kayıt ve Alarmları.....	11
Video .....	12
Diğerleri.....	14
Genel Ayarlar .....	14
SSS .....	15
Reset.....	16

# Donanım Kurulumu ve Tanıtımı

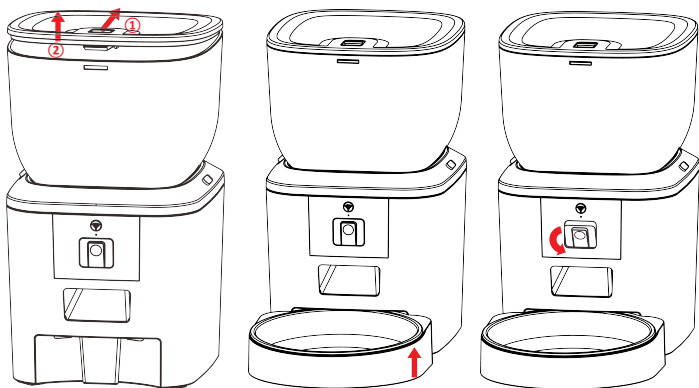
Altındaki besleyici konektörüne tip-C USB güç kablosunu takın. Pil bölmesini açın, 4 adet AA pil takın, böylece besleyici dış güç kaynağı olmadan da otomatik olarak çalışabilir.

## Pil

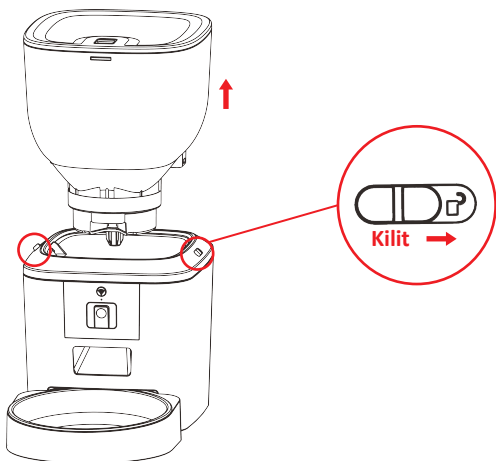
Yedek pil, harici güç kesildiğinde kısa süreli alternatif sağlamak üzere tasarlanmıştır. Sadece pil olduğunda, besleyici işleme müdahale olmadan 3 dakika boyunca beklemeye geçer. Bekleme modundayken, ağ ve uygulama üzerinden yapılan tüm işlemler kullanılamaz. Besleyici, belirlenen besleme zamanında normal şekilde besleme yapmaya devam eder.

**Not:** Şarj edilebilir piller önerilmez. Şarj edilebilir piller, yanıltıcı güç göstergelerine neden olabilir.

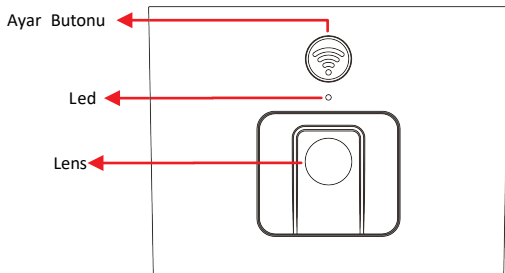
Üst kapağı açmak için kapağın üzerindeki kilidi açın. Ardından, cihaza, besleme tepsisini alttan yerleştirin. Besleme kasesini izlemek için lensi aşağı doğru çevirin.



Mama kovasını besleyicinin ana gövdesine bağlamak için kilidi açın.



Ön panel tanıtımı:

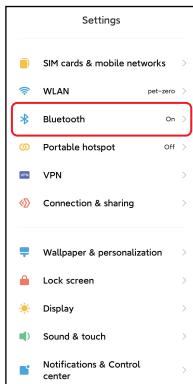
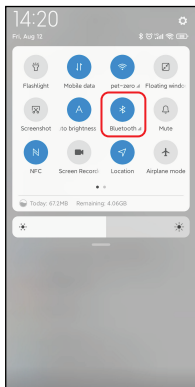


**Not:** Evcil hayvanınızın sağlığı için lütfen mama kovasını ve besleme kasesini düzenli olarak yıkayın. Besleyici gövdesini su ile temas ettirmeyin. Silmek için sıkılmış ıslak bir bez kullanın.

# Yazılım (App) Kurulumu

## Bluetooth ile Kurulum

1. Aplikasyon kurulumuna başlamadan önce, telefonunuzun bluetooth özelliğini açık konuma getirin.



2. Pet Zero'yu indirmek ve yüklemek için uygulama mağazasında arama yapın veya aşağıdaki QR kodunu tarayın.



Pet Zero

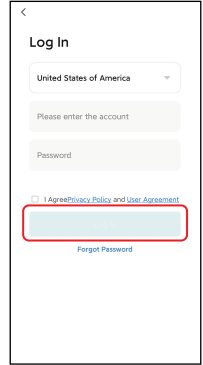
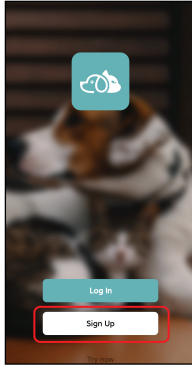
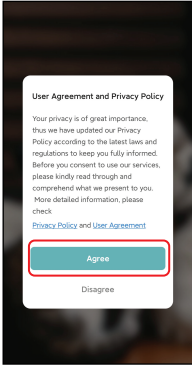


Website 1

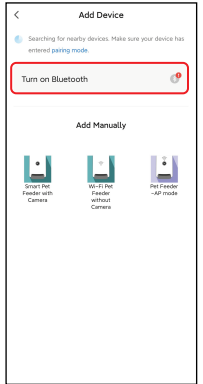
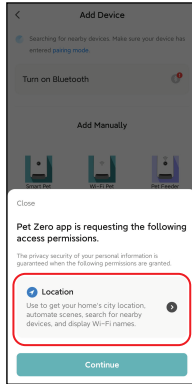
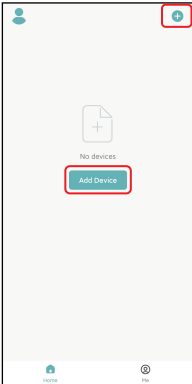


Website 2

3. Uygulamayı çalıştırın, gizlilik politikasını okuyun ve kabul edin, ardından yeni bir hesap kaydedin veya kayıtlı bir hesaba giriş yapın. Hesap kaydederken veya giriş yaparken lütfen doğru ülke veya bölgeyi seçin.

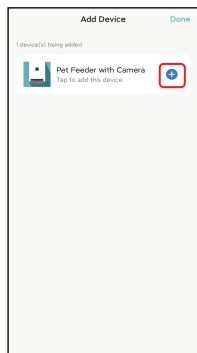
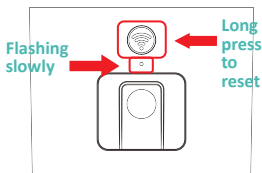


4. Yeni bir cihaz eklemek için "Cihaz Ekle" veya "+" düğmesine tıklayın. Ardından, uygulama size belirli izinlere erişim ve 1. adımda belirtilen Bluetooth'u açma konusunda soru sorabilir. Bu izinler uygulama için oldukça önemlidir, bu nedenle bunlara izin verin ve Bluetooth'u açın.



5. Cihazı açın, besleyicinin gösterge ışığının her 3 saniyede bir yanıp sönüp sönmediğini kontrol edin. Eğer mevcut gösterge LED'i başka bir durumdaysa, lütfen besleyiciyi sıfırlamak için yaklaşık 5 saniye boyunca yapılandırma düğmesini basılı tutun.

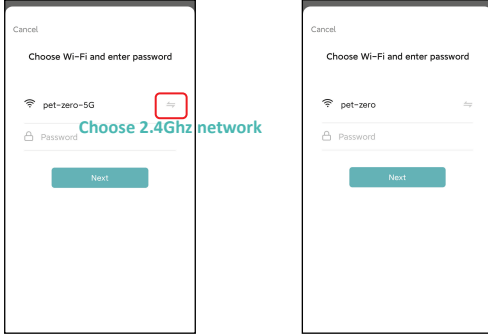
Ardından, telefon besleyiciyi Bluetooth aracılığıyla otomatik olarak algılar. Algılandığında, uygulama besleyiciyi eklemek için bir mesaj gösterecektir. Eğer görmüyorsanız, lütfen besleyicinin gösterge LED'ini dikkatlice kontrol edin. "Ekleyin" veya "(+)" düğmesine tıklayın.



Gösterge LED durumu:

Yavaş yanıp sönüyor	Besleyici, Wi-Fi ağ konfigürasyonu için bekliyor;
Hızlı yanıp sönüyor	Besleyici, Wi-Fi ağı için yapılandırıldı ve bağlantı kurmaya çalışıyor. Bağlantı başarısız olursa, LED hızlı bir şekilde yanıp sönmeye devam eder.
Sürekli yanık	Besleyici, Wi-Fi ağına bağlandı. (Ayarlardan kapatılabilir.)
Sürekli kapalı	Besleyici yalnızca pil ile çalışıyor veya manuel olarak kapatıldı..

6. Ardından lütfen Wi-Fi ağı bilgilerini doldurun. Wi-Fi ağının adı otomatik olarak metin kutusunda görünecektir. Lütfen besleyicinin 5 GHz Wi-Fi ağlarını desteklemediğini unutmayın, yalnızca 2.4 GHz ağlarını destekler. Wi-Fi adının bir 2.4 GHz Wi-Fi ağı adı olduğunu kontrol edin. Değilse, lütfen cep telefonunun Wi-Fi ağını 2.4 GHz bir Wi-Fi ağına geçirin.
- Ardından, lütfen Wi-Fi şifresini girin ve "İleri" düğmesine tıklayın.

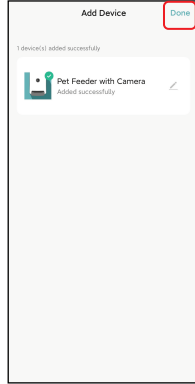
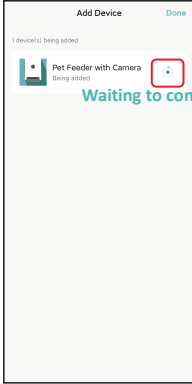


### Önemli Not:

- 5 GHz sinyali yerine lütfen 2.4 GHz Wi-Fi sinyalini seçin. Besleyici, 5 GHz Wi-Fi ağlarını desteklemez.
- Şifreyi girerken büyük-küçük harf duyarlı olduğunu unutmayın.
- Besleyicinin yönlendiriciden uzak olmadığından ve yeniden denemek için yönlendiriciyi yeniden başlattığınızdan emin olun.
- WEP şifrelemesi yerine lütfen WPA veya WPA2 şifreleme kullanılan bir Wi-Fi ağı seçin.
- MAC adres filtreleme ve kablosuz cihaz izolasyonunun kablosuz yönlendiricide kapalı olduğundan emin olun.
- Cihaz, kablosuz repeater Wi-Fi sinyalini desteklemeyebilir. Bağlantı başarısız olursa, kablosuz modeme bağlanmayı deneyin.

7. Besleyici ardından, Wi-Fi ağına bağlanmaya çalışacaktır. Besleyicinin Wi-Fi'ye bağlanmasını bekleyin ve ardından tamamlama işlemi için "Tamam" düğmesine tıklayın.

Eğer besleyici bağlantı sağlayamazsa, lütfen önce yukarıdaki önemli uyarıları kontrol edin.



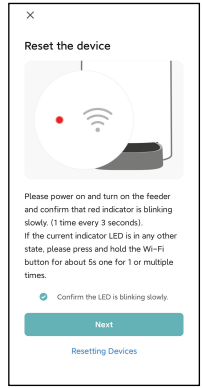
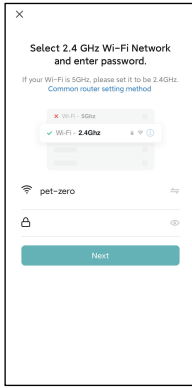
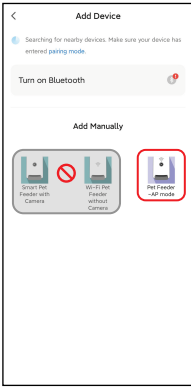
## AP mode ile Kurulum

1. Eğer besleyici Wi-Fi ağına bağlanamazsa, AP modu besleyiciyi eklemek, B planıdır.

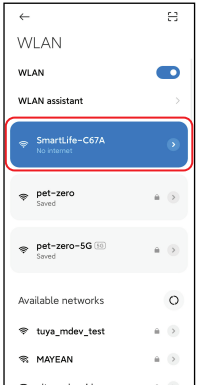
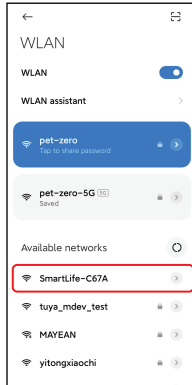
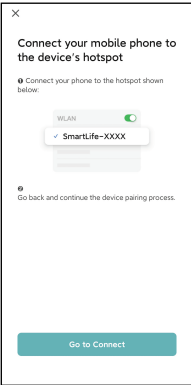
Manuel olarak ekle seçeneğini seçin ve ekleme sayfasında, Pet Feeder AP modunu manuel olarak seçin. Lütfen, ekleme sayfasındaki diğer 2 seçeneğin, bu besleyici için uygun olmadığını unutmayın, lütfen onları seçmeyin.

2.4 GHz Wi-Fi ağı bilgilerini doldurun ve "İleri" düğmesine tıklayın.

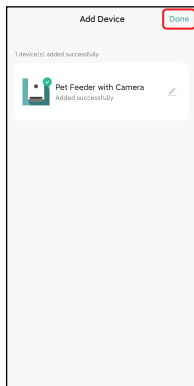
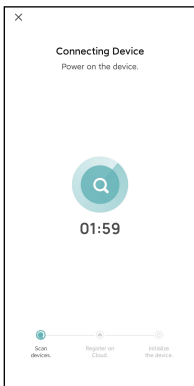
Besleyiciyi açın ve gösterge LED'inin kırmızı renkte her 3 saniyede bir yanıp sönmeye başladığını kontrol edin, aynı Bluetooth ile besleyici eklerken olduğu gibi. Ardından "İleri" düğmesine tıklayın.



2. Ardından uygulama, cep telefonunuzun ağını besleyici tarafından yayınlanan yeni bir ağa geçirmenizi isteyecektir. Lütfen cep telefonunuzdaki Wi-Fi ayarlarına gidin ve SmartLife- ile başlayan Wi-Fi'ye bağlanın. Şifre gerekli değildir.



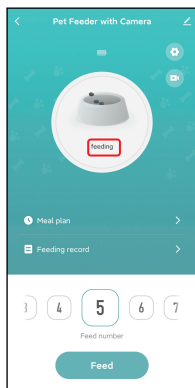
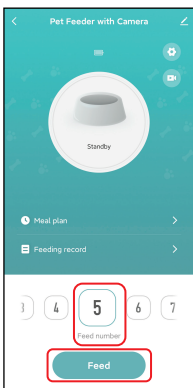
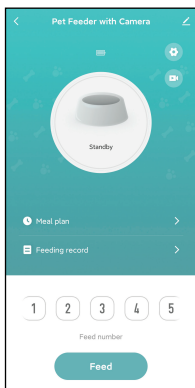
3. Wi-Fi bağlandıktan sonra uygulamaya geri dönün. Eklenme süreci yukarıda açıklanan normal mod ile aynıdır.



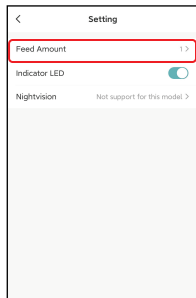
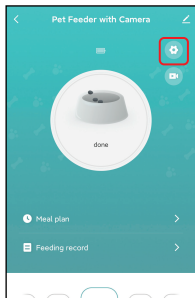
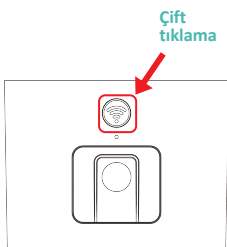
## Besleme

### Manuel Besleme

1. Besleyicinin ana ekranına girin. Besleme miktarını seçin ve "Feed" düğmesine tıklayın. Besleyici hemen besleme yapacaktır.

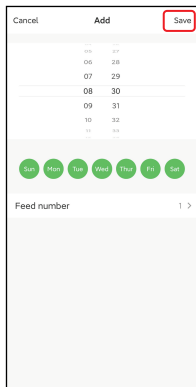
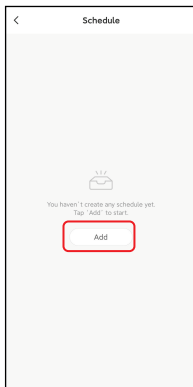
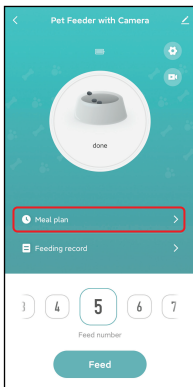


2. Ayrıca besleyici üzerindeki yapılandırma düğmesine çift tıklayarak manuel besleme yapabilirsiniz. Besleme miktarını uygulamadan ayarlayabilirsiniz. "⚙️" Tuşu kullanarak besleme miktarını ayarlayın. Bu işlevi devre dışı bırakmak için 0 olarak ayarlanabilir.

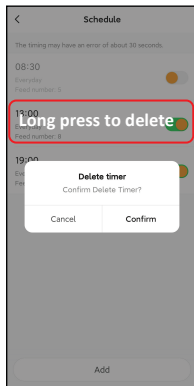
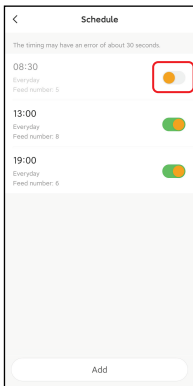
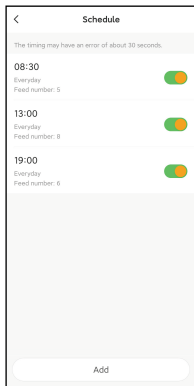


## Zaman Ayarlı Besleme

1. besleyici, belirli zamanlarda belirli miktarlarda programlanmış beslemeyi destekler. **Meal plan** na tıklayın, ardından **Add** seçeneğini seçin. Besleme zamanını, haftanın her günü için tekrar kurallarını ve besleme miktarını seçin, ardından "Kaydet" düğmesine tıklayın.

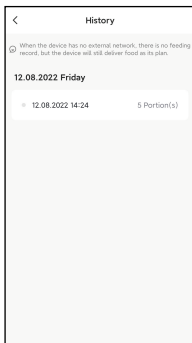
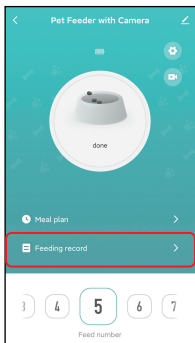


2. Besleyici, 10 besleme programına kadar destekler. Bir programı devre dışı bırakmak için yanından kapatınız. Bir besleme programını silmek için besleme programına uzun basarak silme seçeneğine erişebilirsiniz.

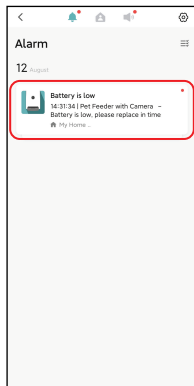
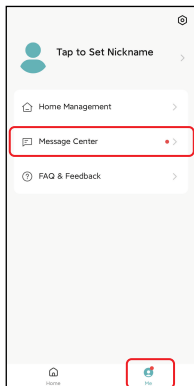
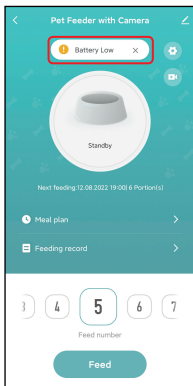


## Besleme Kayıt ve Alarmları

1. Beslemenin ardından, uygulamada besleme kayıtları olacaktır. Besleme geçmişini kontrol etmek için " Feeding Records" a tıklayın. Son 7 günün besleme kayıtları gösterilecektir.

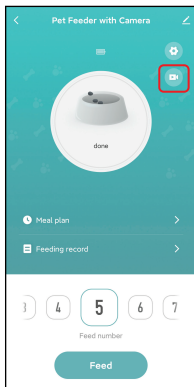



2. Pil seviyesi düşük olduğunda veya besleyicide yiyecek sıkıştığında, uygulamada bir mesaj görünecektir. Uyarı mesajlarını besleyici sayfasında ve mesaj merkezinde kontrol edebilirsiniz.

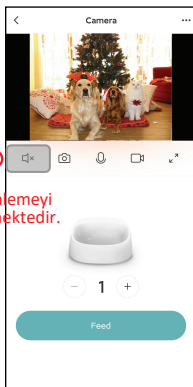


## Video

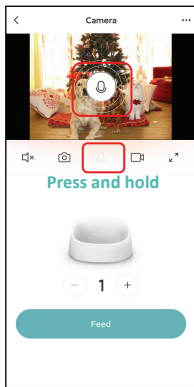
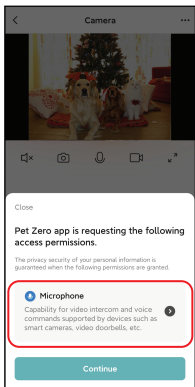
1.  düğmesine tıklayarak video sayfasına erişin.



 Bu model, besleyiciyi dinlemeyi desteklememektedir.



2. Besleyiciden konuşmak için lütfen mikrofon düğmesine basılı tutun ve ses bağlantısını kurun. Simge video üzerinde görüldüğünde konuşmaya başlayın ve konuşurken düğmeyi bırakmayın. Uygulama mikrofonu erişim izni istediğinde, lütfen izni kabul edin.



### İpucu:

Mobil veri tüketimini azaltmak için, ağ bağlantısı stabil olduğunda, tek bir video izleme süresinin maksimum 10 dakika olduğunu unutmayın.

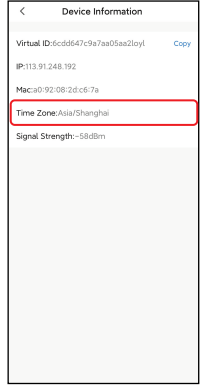
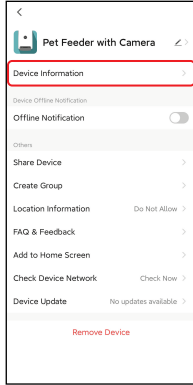
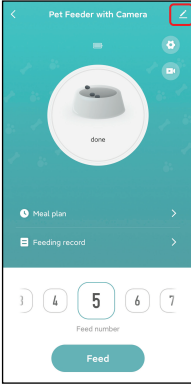
# Diğerleri

## Genel Ayarlar



düğmesine tıklayarak genel ayarlar sayfasına erişin.

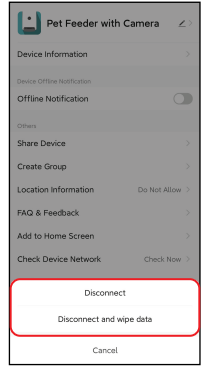
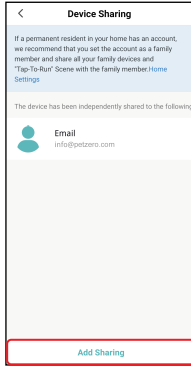
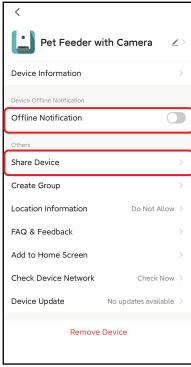
Cihaz Bilgisi: Besleyici bilgilerini kontrol edin. Besleyicinin saat diliminin doğru olduğundan emin olun. Besleyici eklenirken, besleyicinin saat dilimi cep telefonunun saat dilimiyle aynı olmalıdır. Eğer yanlışsa, besleyici yanlış zamanlarda besleme yapabilir.



**Çevrimdışı Bildirim:** Besleyici çevrimdışı olduğunda, bir bildirim cep telefonunuza gönderilecektir.

**Cihazı Paylaş:** Eğer besleyiciyi başka bir cep telefonuna eklemek istiyorsanız, yeni cep telefonunda yeni bir hesap kaydedin ve ardından cihazı yeni hesapla paylaşın. Her iki hesabın da kaydedildikleri ülke veya bölge aynı olmalıdır.

**Cihazı Kaldır:** Cihazı uygulamadan kaldıracak iki seçenek bulunmaktadır. Bu iki seçenek kullanılarak besleyicinin Wi-Fi ağı yeniden yapılandırılabilir. Eğer besleyicinin tüm ayarlarını kaldırmak istiyorsanız, Bağlantıyı Kes ve Veriyi Sil seçeneğini seçebilirsiniz.



## SSS

S: Besleyici neden Wi-Fi ağıma bağlanamadı?

C: Yardım için lütfen Sayfa 6'daki önemli uyarıları kontrol edin. Normal mod yerine Bluetooth modu üzerinden besleyiciyi eklemeyi deneyebilirsiniz.

S: Neden besleyici yanlış zamanda besleme yapıyor?

C: Lütfen besleyicinin saat diliminin doğru olduğunu kontrol edin. Saat dilimi bilgisi hakkında yardımı Sayfa 14'te bulabilirsiniz.

S: Neden gösterge LED'i sürekli kapalı?

C: İki nedeni vardır. Gösterge LED'i yalnızca pil ile beslendiğinde kapatılır. Gösterge LED'i ayrıca ayarlarda manuel olarak devre dışı bırakılmış olabilir.

S: Neden besleyici sadece pille çalışırken İnternet'e bağlanamıyor?

C: Sadece pil beslemesi olduğunda, besleyici işlem yapılmadığında 3 dakika sonra uyku moduna geçer. Uyku modundayken, ağ ve uygulama üzerinden yapılan tüm işlemler kullanılamaz. Besleyici, belirlenen besleme zamanında normal şekilde besleme yapmaya devam eder.

## **Reset**

Besleyiciyi fabrika ayarlarına geri getirmek için lütfen besleyiciyi açın ve yapılandırma düğmesine 5 saniye boyunca basılı tutun. Besleyicinin gösterge LED'i her 3 saniyede bir yanıp sönüyorsa, sıfırlandı demektir.

**HAÚSTIER**

Yenilikçi ürünlerimiz için web sitemizi ziyaret edin

[www.haustier.com.tr](http://www.haustier.com.tr)

Destek Hattı : 0850 307 8820