

HAÚSTIER

www.haustier.com.tr

Telefon & WhatsApp

Destek Hattı:

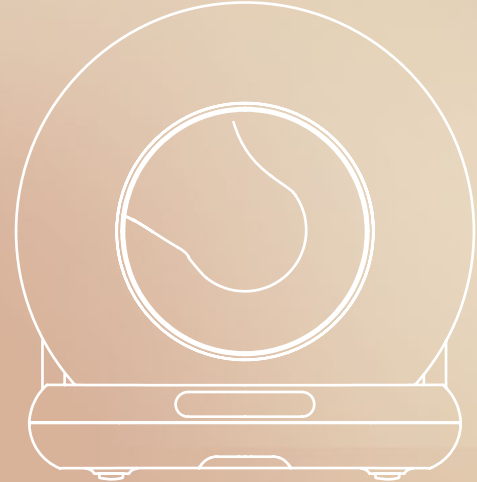
0850 307 8820

HAÚSTIER

Model: CB001

Akıllı Kedi Tuvaleti

Kullanma Kılavuzu



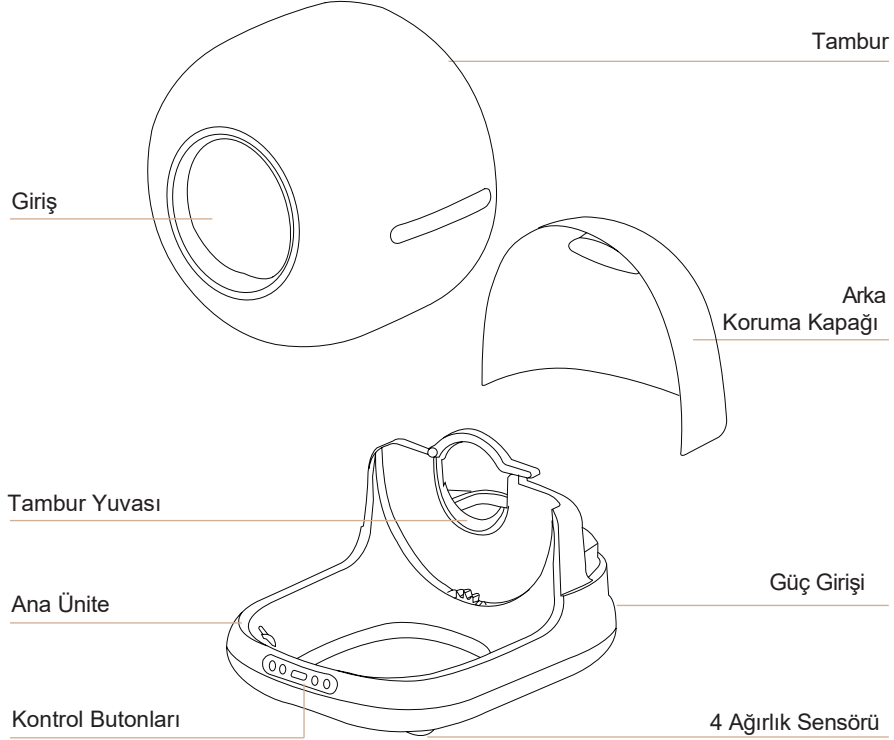
CONTENT

I ÜRÜN LİSTESİ	03
II İLK KULLANIM TALİMATLARI	06
III KONTROL PANELİNİN TANITIMI	10
IV UYGULAMA BAĞLANTILARI.....	12
V ÇALIŞTIRMA TALİMATLARI.....	16
VI ÇÖP TORBASINI DEĞİŞTİRME.....	28
VII ARIZA KENDİ KENDİNE TEST YÖNTEMİ.....	30
VIII SSS	31
IX PARAMETRELER VE TEKNİK ÖZELLİKLER.....	33

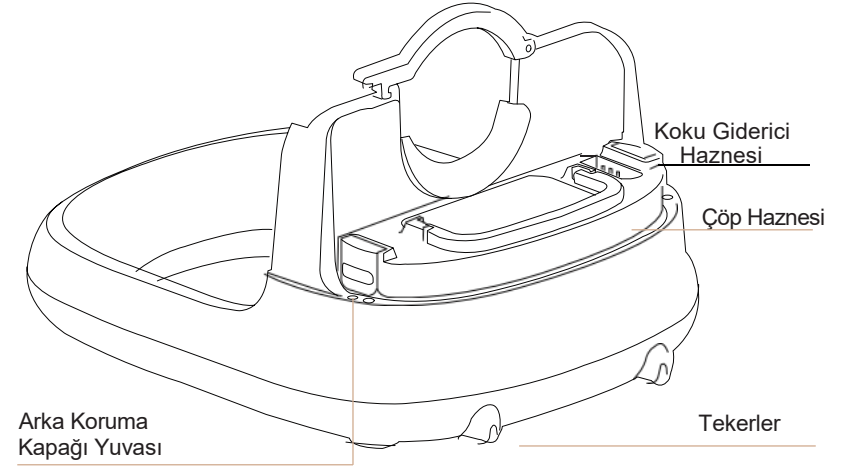
Uyarılar:

1. Lütfen bu cihazı talimatlara uygun olarak kurun ve kullanın.
2. Cihazı sadece kapalı bir ortamda kullanın, doğrudan güneş ışığından uzak tutun ve ateş kaynaklarından uzak tutun.
3. Cihazı düz ve sert bir zemin üzerine yerleştirin, cihazın üzerine eşyalar koymayın.
4. Cihazı yerleştirirken çekmeyin veya kuvvet uygulamayın, aksi halde cihaz zarar görebilir.
5. 1 kg'dan hafif yavru kediler ve süt veren kediler otomatik temizleme modunu kullanmamalıdır.
6. Cihazın ana kısmını suda bekletmek veya batırmak kesinlikle yasaktır.
7. Cihazı taşıırken, temizlerken veya uzun süre kullanmadığınızda güç kablosunu çekin.
8. Cihazın zarar görmesini veya potansiyel güvenlik tehlikelerini önlemek için orijinal güç adaptörünü kullanın.
9. Çocuklar bu cihazı kullanacaksa, bir yetişkinin rehberliğinde kullanıldığından emin olun.
10. Her türlü hasarı önlemek için bakım işlemlerini profesyonellerin rehberliğinde yapın.
11. Ürünle ilgili bir kullanım sorunu yaşarsanız, müşteri hizmetleri ile iletişime geçin.
12. Bu kılavuzu dikkatlice okuyun. Kurulum ve kullanım işlemi gerçekleştirildiğinde, aşağıdaki güvenlik talimatlarını dikkatlice okuduğunuz ve kabul ettiğiniz anlamına gelir.
13. Ürün diğer bilinmeyen nedenlerle düzgün çalışmıyorsa ve talimatlara başvuracak vaktiniz yoksa, lütfen gücü yeniden başlatın.

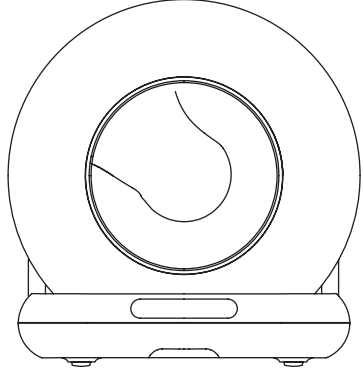
I ÜRÜN LİSTESİ



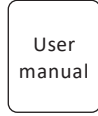
Tambur Baskı Kelepçesi



1.2 Aksesuarlar :



Ürün



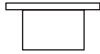
Kullanım Kılavuzu



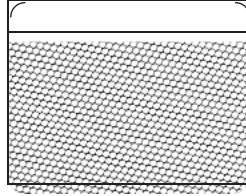
Adaptör



Çöp Poşeti



Koku Giderici



Kum Matı

Not: Kurulum adımlarını, çöp torbaları ve deodorantı da dahil olmak üzere takip edin.

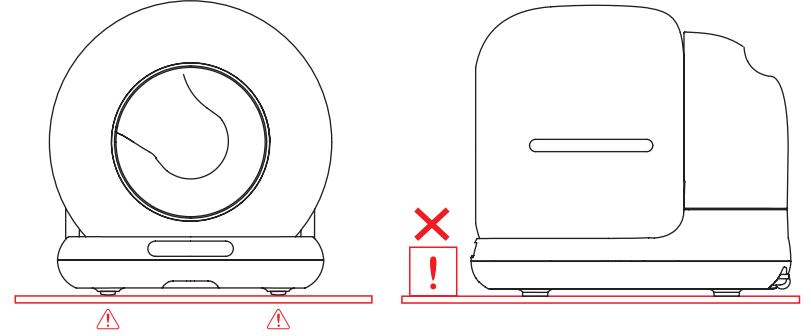
II İLK KULLANIM TALİMATLARI

2.1 Kutuyu Açın:

- 1 Kutuyu açın, her iki taraftaki koruyucu köpükleri çıkarın.
- 2 Çöp torbasını ve ürünü çıkarın.
- 3 Üzerindeki tüm iz bırakmayan bantları sökün.



2.2 Makineyi sağlam ve düz bir zemine yerleştirin. Tamburun ve atık kutusunun (çöp torbası dahil) düzgün bir şekilde monte edildiğinden emin olun, ardından koruyucu kapağı takın.



2.3 Cihazı açın ve kendi kendini kontrol etmesini yapın. Kendi kendini kontrol etme işlemi başarılı olursa, göstergeler yanmaz..

2.4 Kumı "Max Line" seviyesini aşmayacak şekilde doldurun. Kalibrasyon yapmak için "Düzeltilme Düğmesine" 5 saniye basılı tutun.

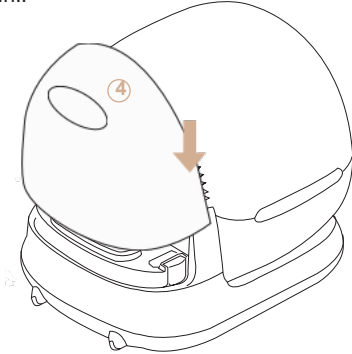
2.5 Uygulama bağlantısı için WiFi düğmesine 5 saniye basılı tutun.

2.6 Kurulum Adımları:

- ① Atık kutusunu tabana yerleştirin.
- ② Tamburu yerine düzgün oturacak şekilde sabitleyin.
- ③ Ardından, tambur kelepçesini kapatın.



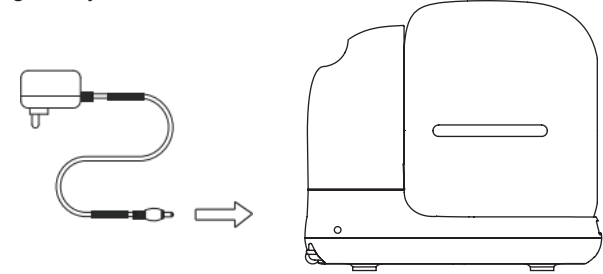
- ④ Arka koruyucu kapağı takın..



2.7 Kullanım:

2.7.1 Cihazı açın, kendi kendini kontrol etme işlemi zaman alacaktır.

2.7.2 Cihaz, kendi kendini kontrol etme işleminden sonra otomatik olarak akıllı algılama moduna geçecektir; programında değişiklik yapmanıza gerek yoktur.



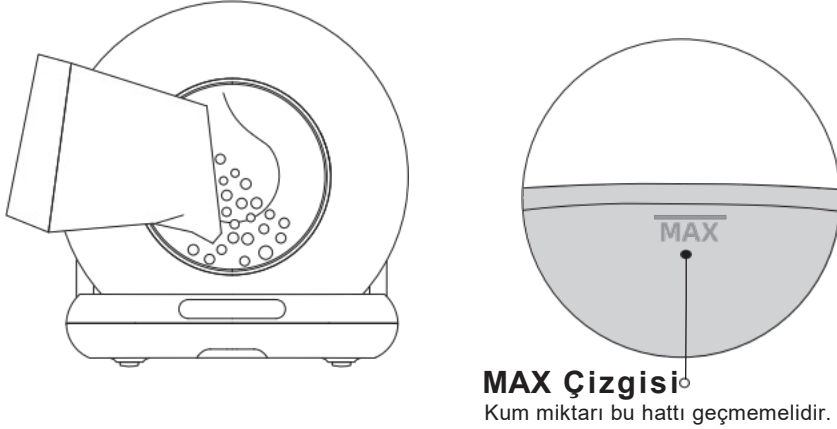
Notice:

× Cihazı açtıktan sonra kaldırmayın veya çekmeyin. (Bu, sıfırlama programındaki ağırlık kalibrasyonunu etkiler.)

① Temizleme işlemi sırasında tüm düğmeler devre dışı kalır. Başka işlevler yapmak isterseniz, lütfen temizleme işleminin tamamlanmasını bekleyin.

2.8 Kum Doldurma:

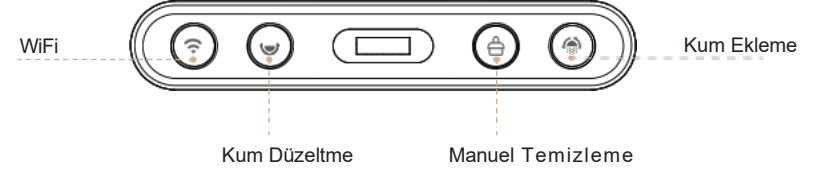
Kumun "MAX" çizgisini aşmadığından emin olun. (Kum miktarı o an ki duruma göre ayarlanabilir.)



Not:

Kedi kumu eklendikten sonra, "düzeltme düğmesi" 🐾 yaklaşık 10 saniye boyunca mavi ışık verecektir. Kalibrasyon yapmak için "düzeltme düğmesine" 🐾 beş saniye basılı tutun veya beş dakika sonra otomatik olarak düzeltme ve kalibrasyon yapılacaktır.

III KONTROL PANELİ



Butonlar

Buton	Simge	Yöntem	Açıklama
WiFi	📶	5 saniye basılı tutma	Uygulama Bağlantısı
Kum Düzeltme	🐾	1 kez basma	Kısa basma, kum düzeltme modunu açma
		5 saniye basılı tutma	Kısa basma, kum düzeltme modunu kapama
Manuel Temizleme	🧼	1 kez basma	Kedi ağırlığını resetleme
		5 saniye basılı tutma	Kısa basma, temizlik modunu açma
Kum Doldurma	🐾	1 kez basma	Kısa basma, temizlik modunu kapama
		5 saniye basılı tutma	Kum kutusunun kedi kumu olmadan kalibre edilmesine izin verme
		5 saniye basılı tutma	Kısa basma, kum dökme modunu açma
			Kısa basma, kum dökme modunu kapama
			Çocuk Kilidini kapatma

Göstergeler

Buton	Simge	Renk	Gösterge durumu	Açıklama
WiFi sıfırlama/bağlantı		Mavi	Yanıp sönme	WiFi bağlı değil ve başarılı bağlantıdan sonra otomatik olarak kapanır.
		Kırmızı	Yanıp sönme	Atık kutusu dolu veya atık kutusunun kızılötesi sensörleri tarafından nesnel algılanmış.
			Sürekli açık	Dişli koruyucular yerinde değil.
		Yeşil	Yanıp sönme	Motor aşırı akımda.
Kum düzeltme		Yeşil	Sürekli açık	Kısa basma, çalışmaya başlar, tamamlandığında ışık söner.
		Kırmızı	Sürekli açık	Çalışma sırasında bir anomali algılanırsa ürün durur.
Manuel Temizleme		Yeşil	Sürekli açık	Kısa basma, çalışmaya başlar, tamamlandığında ışık söner.
		Kırmızı	Sürekli açık	Çalışma sırasında bir anomali algılanırsa ürün durur.
Kum Ekleme		Yeşil	Sürekli açık	Kısa basma, çalışmaya başlar, tamamlandığında ışık söner.
		Kırmızı	Sürekli açık	Çalışma sırasında bir anomali algılanırsa ürün durur.

IV Uygulama Bağlantıları

4.1 Uygulama:

- ① App Store ve Google Play'den "Smart life" veya "Tuya smart" uygulamasını indirebilirsiniz.
- ② Veya aşağıdaki 2 QR kodu tarayabilirsiniz.



Smart life



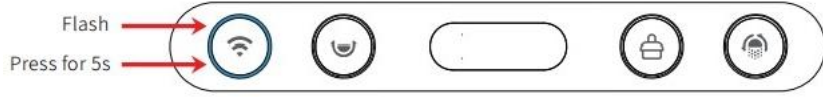
Tuya smart

4.2 Ağ Bağlantısı

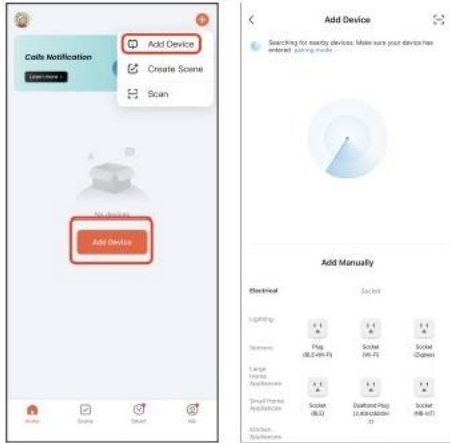
4.2.1 Telefonun 2.4G WiFi'ye bağlı olduğunu doğrulayın, ardından Bluetooth ve Konumu açın.



4.2.2 "WiFi" düğmesine 5 saniye basın, WiFi mavi göstergesi yanıp sönmeye başlar, ağ bağlantıları için hazırdır.



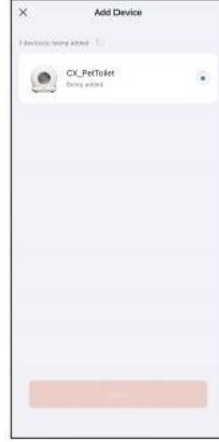
4.2.3 Cihazı Bluetooth veya WiFi ile eklemek için telefonunuzdaki uygulamayı açın.



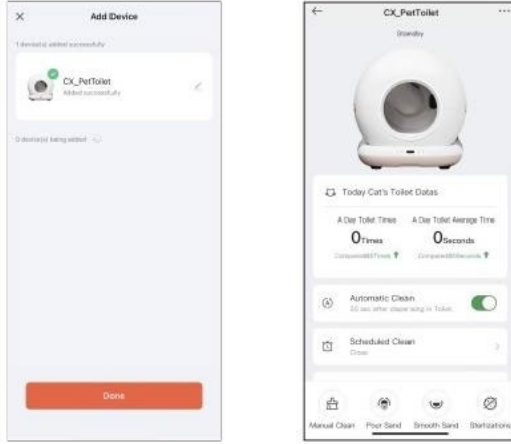
4.2.4 Telefonunuzda Bluetooth açıksa, kedi kumu cihazı eşleştirme moduna girecektir. Sadece tıklayın ve devam edin.



4.2.5 WiFi şifresini girdikten sonra "İleri"ye devam edin ve bağlanmayı bekleyin.



4.2.6 Bağlantı kurduktan sonra cihaza girin.



Not:

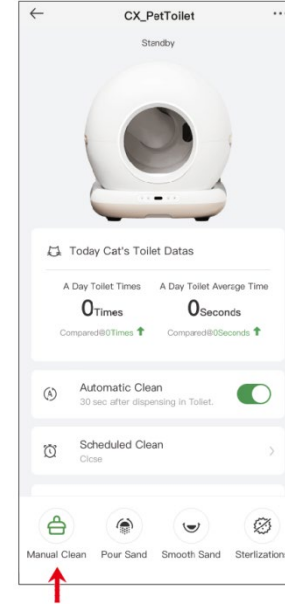
Eğer ağ yapılandırması başarısız olursa veya zaman aşımı mesajı görüntülenirse, aşağıdaki olasılıkları kontrol edin:

- 1) WiFi, Bluetooth ve Konum anahtarlarının aynı anda etkin olup olmadığını kontrol edin.
- 2) WiFi'nin 2.4G bandında olup olmadığını ve telefonun 2.4G bandındaki WiFi ağına bağlı olup olmadığını kontrol edin. (Ürün 5G bandındaki ağı tanıyamaz.)
- 3) Ağ yapılandırması sırasında paneldeki WiFi göstergesinin yanıp sönüp sönmediğini kontrol edin.
- 4) Evinizdeki WiFi ağının arızalı veya kapalı olup olmadığını kontrol edin, diğer cihazların ağı normal şekilde kullanıp kullanmadığını kontrol edin.
- 5) WiFi şifresinin doğru olup olmadığını kontrol edin.
- 6) WiFi sinyalinin çok zayıf olup olmadığını kontrol edin, lütfen cihazı yakındaki bir yönlendiriciye taşıyın ve yeniden bağlanın.
- 7) Yönlendiricinin birçok kablolu cihaza bağlanarak IP adresi çakışmalarına neden olup olmadığını kontrol edin.

V ÇALIŞMA TALİMATLARI

5.1 Temizlik:

Temizlik için paneldeki "Manual Clean" düğmesine veya uygulamadaki aynı "Manual Clean" simgesine tıklayın.



Not:

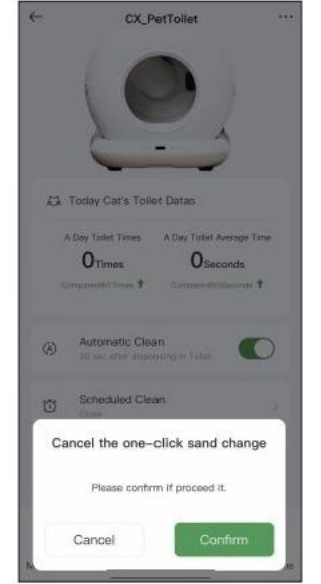
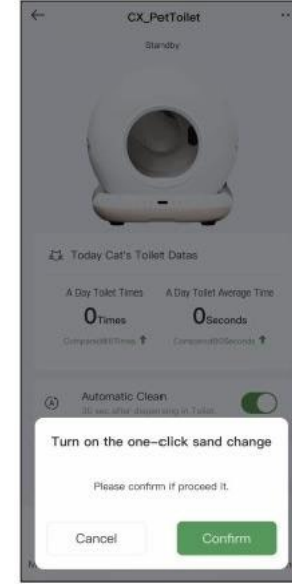
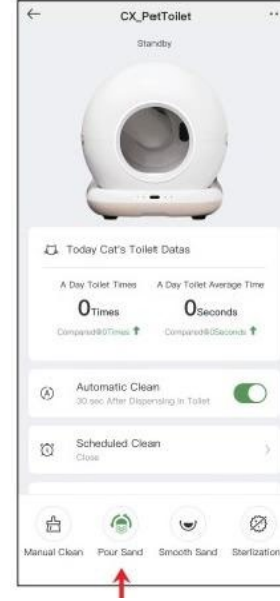
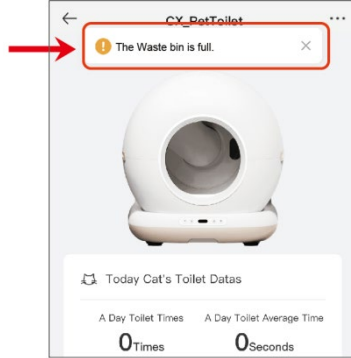
- 1) Temizlik işlemi sırasında diğer işlevleri gerçekleştiremezsiniz; temizlik işleminin tamamlanmasını beklemeniz gerekir.
- 2) Temizlik sırasında, "Manual Clean" düğmesine kısa basarak işlemi iptal edebilirsiniz.

5.2 Kum Değişimi:

- ① Çöp torbasını boş olanıyla değiştirin (orijinal torbanın kedi kumu ile dolu olabileceğini dikkate alın).
- ② Kalan kum neredeyse tamamen kullanılmış olduğundan emin olun (kum dökme sırasında taşmaları önlemek için).
- ③ “Sand Pour” düğmesine basın ve makinenin kalan kumu temizlemesini bekleyin.
- ④ Kum temizlendikten sonra çöp torbasını tekrar boş olanıyla değiştirin.

Not:

- ① Kum dökme işlemi sırasında filtreyi temizleyin ve yeni torba takmayı unutmuş veya yanlış işlem yaptıysanız, "Pour Sand" düğmesine bir kez basabilirsiniz.
- ② Atık kutusu dolduğunda, WiFi düğmesi kırmızı yanar ve yanıp sönmeye başlar, uygulama size bir hatırlatma mesajı gönderir.



5.3 Kedi Kumu Ekleme:

Kedi kumu eklendikten sonra, "Smooth Sand" göstergesi yaklaşık 10 saniye mavi ışık verecektir. Kalibrasyon yapmak için "Smooth Sand" düğmesine beş saniye basılı tutun veya beş dakika bekleyin; otomatik olarak düzeltme ve kalibrasyon yapılacaktır.

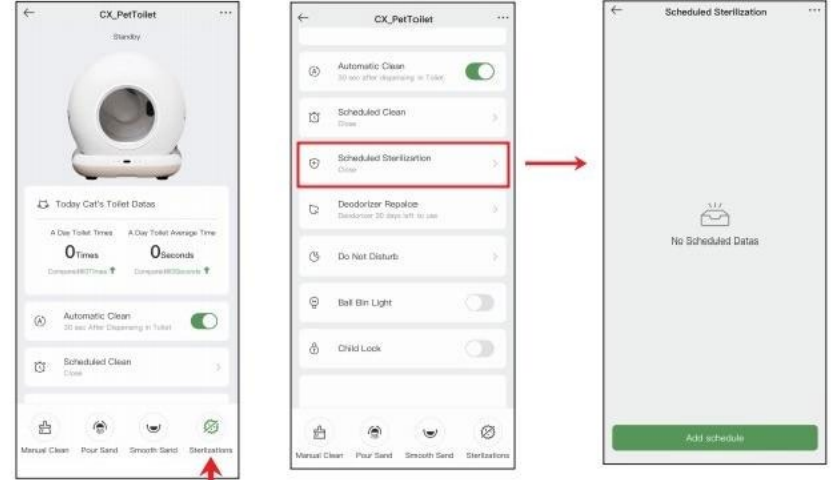
Not:

- ① Bu cihaz, çalışma sırasında koruma işlevine sahiptir. Temizlik sırasında, kedi girişe yaklaştığında veya kedi kumu kutusu ağırlığı hissettiğinde hemen duracaktır.
- ② Kum ekledikten sonra, kumun "MAX" çizgisini aşmadığından emin olun, aksi takdirde kum dökerken taşma olabilir.
- ③ Kum yüzeyi pozisyonunu "Smooth Sand" düğmesi veya uygulamadaki "Smooth Sand" düğmesi ile ayarlayabilirsiniz.



5.4 Sterilizasyon:

- ① Tek tuşla sterilizasyon: 30 dakika çalışır ve otomatik olarak durur.
- ② Sterilizasyon Zamanı Ayarı: Zaman/süre.

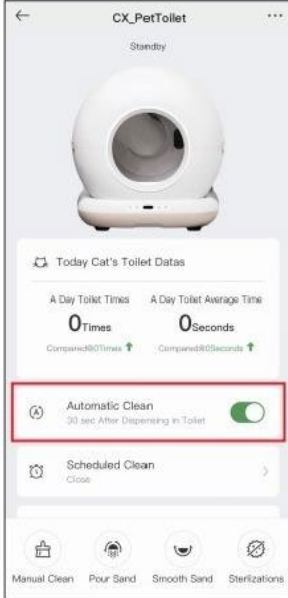


Not:

- ① Makine, her temizlikten sonra 30 dakika sterilizasyon yapacaktır.
- ② Kedi içeri girdiğinde otomatik olarak duracak, kedi ayrıldığında çalışmaya devam edecektir.

5.5 Otomatik Temizlik:

Cihaz panelindeki “Automatic Clean” düğmesine veya uygulamadaki “Automatic Clean” simgesine tıklayın. Cihaz, kedilerin içeri ve dışarı çıkışlarını otomatik olarak algılar. (Cihaz açıldığında ve kendi kendini kontrol ettiğinde otomatik olarak başlayacaktır.)

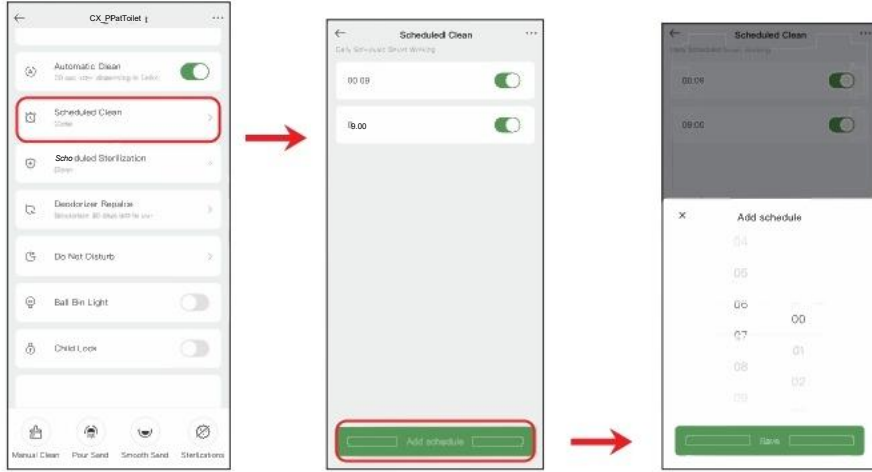


Not:

- ① Eğer yavru kedi 1 kg'dan hafifse veya hamile ise, lütfen uygulamada otomatik temizlemeyi kapatın ve duruma göre “Manual Clean” düğmesine tıklayın.
- ② Hızla topaklanan kum kullanıyorsanız, Otomatik Temizlik moduna gidin ve “Shovel Poop Delay Time” (Topaklanma Süresi) ayarını yapın. Böylece cihaz, kediler tuvalete girdikten sonra belirlediğiniz süreyi (örneğin 1 dakika) bekleyip kumu mümkün olan en kısa sürede temizleyecek ve kokuyu azaltacaktır.
- ③ Kedi atık kutusuna 10 saniyeden fazla girerse, kedi tuvalet davranışında bulunmuş olarak değerlendirilir.
- ④ Uygulamadaki düğmelere geçici olarak kontrol edilemiyorsa ve panel düğmeleriyle senkronize olmuyorsa, lütfen ağ durumunu kontrol edin veya ağı yeniden yapılandırın. Uygulamadaki düğmelere bir veya iki kez tekrar tıklayın.

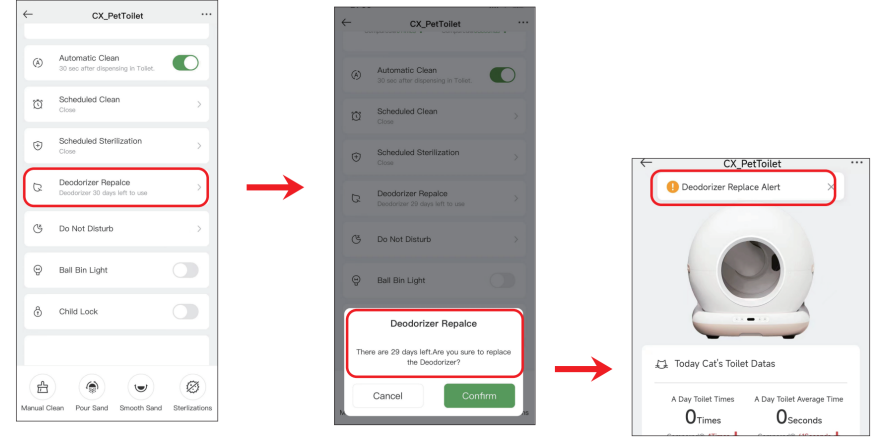
5.6 Programlı Temizlik:

İhtiyaçlara göre bir temizlik programı belirleyin. Günlük rutin temizlik.



5.7 Deodorizer Değişimi:

Deodorizerin ne kadar süre kullanıldığını ve geçerlilik süresini kontrol edin.

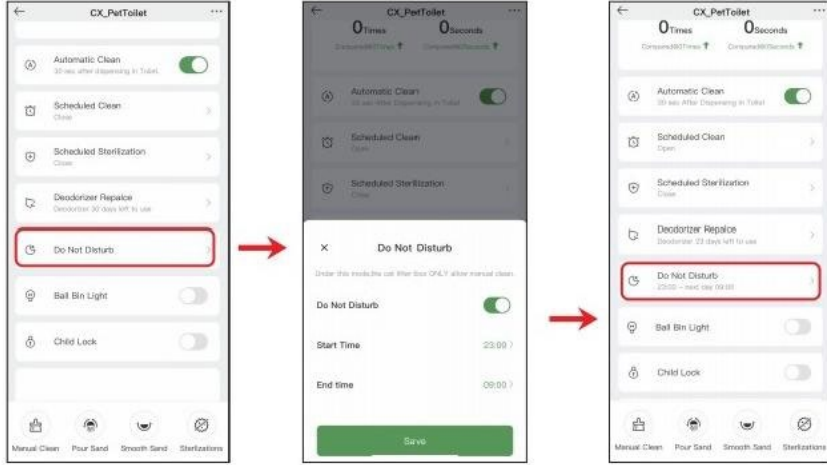


Not:

Eğer Rahatsız Etme Modu ile bir çakışma varsa, cihaz temizleme yapacak (sterilizasyon yapmayacak) ve tekrar Rahatsız Etme Modu'na girecektir.

5.8 Uyku modu:

Kedi kumu kutusu yatak odasına yerleştirildiğinde, gece etkinleşmesinin uykuyu rahatsız etmesini önlemek için uygulamada "Rahatsız Etme" modunu ayarlayabilirsiniz.

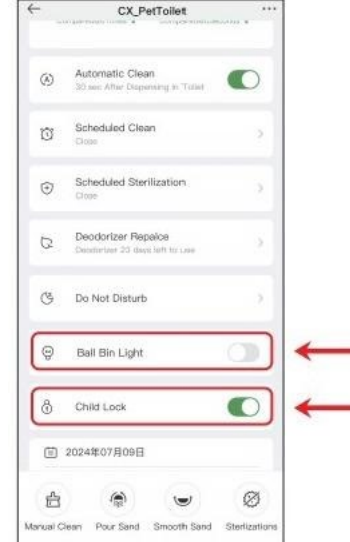


Not:

- 1 Rahatsız Etme Modu altında sadece Manuel Dğme Operasyonu desteklenir.
- 2 Rahatsız Etme Modu altında, programlanmış temizlik yine de gerçekleştirilecektir. Eğer Rahatsız Etme Modu zamanı ile bir çakışma varsa, cihaz temizleme yapacak (sterilizasyon yapmayacak) ve tekrar Rahatsız Etme Modu'na girecektir.

5.9 Tambur Işığı ve Çocuk Kilidi:

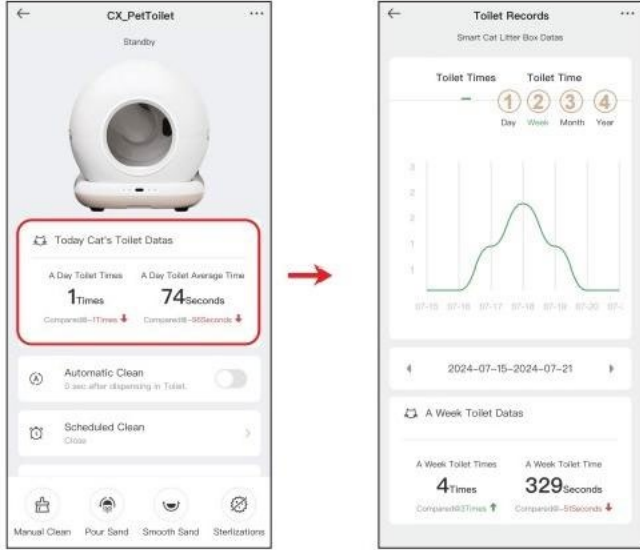
- 1 Uygulamada "Child Lock"a tıklayarak çocuk kilidini açabilir veya kapatabilirsiniz ya da çocuk kilidini açmak için "Sand Pouring" düğmesine 5 saniye basılı tutabilirsiniz.
- 2 Tambur Işığı: Gece saatlerinde tambur için kontrol etmek için ışığı açabilirsiniz.



Not:

Çocuk kilidi modu yalnızca cihazın ön panel düğmeleri için geçerlidir.

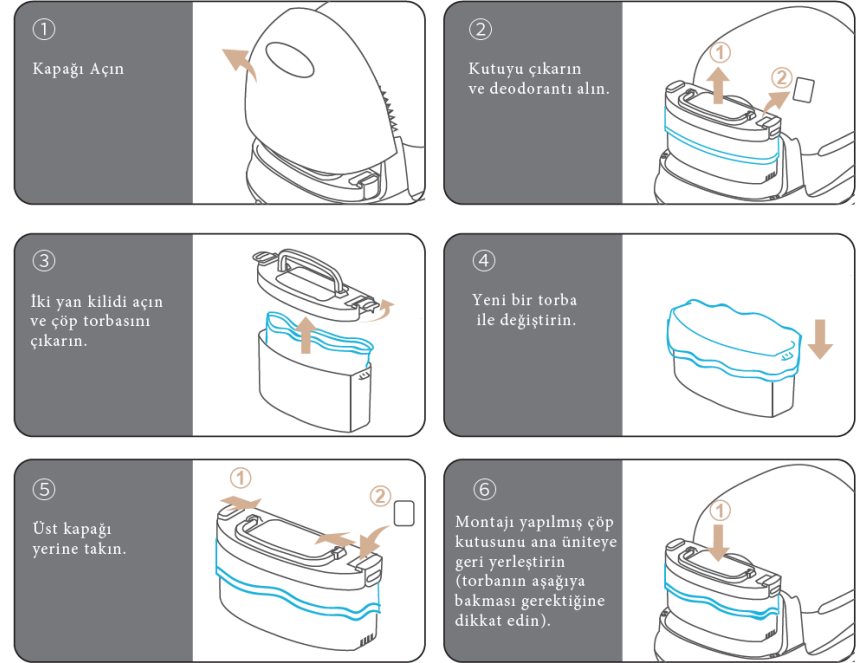
5.10 Tuvalet İstatistikleri:



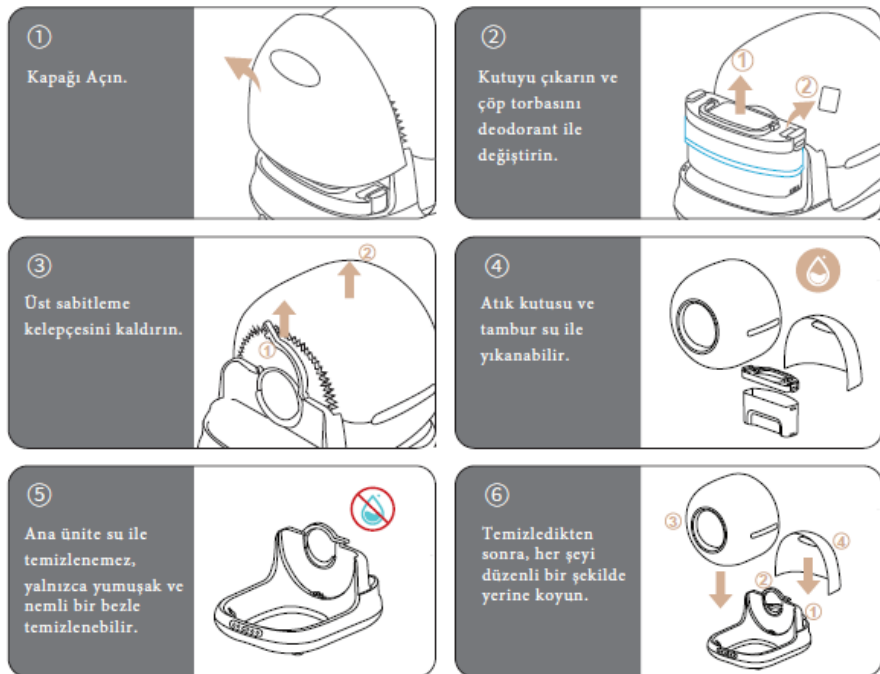
- 1 Gün: Bir günün 24 saatlik tuvalet istatistiklerini kontrol edin.
- 2 Hafta: Bir haftanın tuvalet istatistiklerini kontrol edin.
- 3 Ay: Bir ayın her gününe ait tuvalet istatistiklerini kontrol edin.
- 4 Yıl: Bir yılın her ayına ait tuvalet istatistiklerini kontrol edin.

VI Çöp Torbasını Değişimi

WiFi düğmesinin göstergesi KIRMIZI yanıp sönüyorsa veya uygulama mesajı “çöp kutusu dolu” uyarısı veriyorsa, çöp torbasını değiştirmeniz gerekir.



6.2 Tambur Yıkaması:



Not

- ① Tambur/atık kutusu ve arka kapak su ile yıkanabilir. Ana ünite sadece su ile silinebilir.
- ② Deodorant 30 gün boyunca kullanılabilir ve uygulama üzerinden kullanılabilir günleri kontrol edebilirsiniz.

VII HATA/ARIZA KONTROLÜ

Simge	Renk	Durum	Sorun	Çözüm
WiFi	Mavi	Yanıp sönmeye	WiFi bağlı değil	Uygulama bağlantısı için WiFi düğmesine 5 saniye basılı tutun.
	Kırmızı	Yanıp sönmeye	Çöp kutusu dolu veya engel tıkalı	Çöp torbasını değiştirin veya sıkışan bir nesne olup olmadığını kontrol edin.
		Daimi	Çöp kapağı düzgün bir şekilde takılmamış.	Çöp kapağını düzgün bir şekilde yerleştirin.
Uyarı	Mavi	Daimi	Kalibrasyon yapılmadan kum eklenirse, makine çalışmayı durdurur.	Kumu düzeltme düğmesine 5 saniye basılı tutun veya 5 dakika bekleyin. (Kediler içeri girdiğinde, bu simge sürekli yanacaktır.)

Not:

Kutu simgesinin göstergesi yanıyorsa, lütfen makineyi yeniden başlatın veya "Temizle" düğmesine basarak temizleyin.

S: Uygulamadaki ağırlık verileri neden kedimin ağırlığıyla eşleşmiyor?

C: Cihazı yalnızca iki ayakla kontrol etme merakıyla kedinizin ilgilenip ilgilenmediğini kontrol edin.

S: Cihaz neden çalışmıyor ve kontrol panelinde anormal bir kırmızı veya mavi ışık yanıyor?

C: Anormallikle nasıl başa çıkılacağı hakkında detaylı bilgi için Kontrol Paneli Kılavuzu III'e bakın.

S: Bu ürün için hangi tür kedi kumu kullanılmalıdır?

Cevap: Tofukum, karışık kum, bentonit kil, mineral kum vb. Uzunluk 8 mm'yi geçmemelidir. Uzun süreli sadece bentonit kum kullanılacaksa marka ile iletişime geçerek destek talep ediniz.

S: Kumu değiştirdikten sonra ürün neden çalışmıyor ve WiFi düğmesinin ışığı kırmızı mı?

Cevap: Çöp torbasını değiştirirken, kenarlarının infrared algılama çizgisinin ötesinde olup olmadığını kontrol edin; çöp kutusunun içinde nesnelere olup olmadığını kontrol edin, bu durum çöp kutusunun üst kısmının yüksek olmasına ve böylece infrared algılama çizgisinin ötesinde olmasına neden olabilir.

S: Pet ağırlığı neden doğru değil?

Cevap: Üründe kedi kumu yoksa, ürün ağırlığını kalibre etmek için temizleme düğmesine 5 saniye basılı tutun (bu işlem kesinlikle kedi kumu olmadan yapılmalıdır, özel durumlar hariç bu işlemi yapmanız önerilmez).

S: Kedi kumunu değiştirirken veya kediler tambura girdiğinde neden düzeltme düğmesinde mavi ışık yanıyor?

Cevap: Tartım modülü, kedi kumu veya kedilerin tambura erişim sağladığını algılar. Eğer kedi kumu ekliyorsanız, 5 saniye basılı tutarak kalibrasyon yapabilirsiniz veya 5 dakika bekleyebilirsiniz. Kediler içeri girerse, bu işlem sorunsuz yapılabilir.

S: Bir kedi tambura girdiğinde neden hemen durmuyor?

Cevap: Ağırlık sensörleri 1-2 saniye içinde değerlendirme yapacaktır. Endişelenmeyin, cihazın tasarımı, kediyi sıkıştırmayı önlemek için güvenlik değerlendirmeleri ile yapılmıştır. Bu nedenle, kedi tambura girdiğinde 1-2 saniyelik gecikme riski oluşurmaz.

S: Kedi kumu dökme işlemi sırasında neden kedi kumu tamamen temizlenmiyor?

Cevap: Tamburâirden fazla kat kedi kumu koyulduğunda, denemelerimize göre kum dökme işlemi 2 kez yapmanız ve ardından tamamen temizlenmesini sağlamanız önerilir.

S: Kedim tuvaletgirdiğinde neden ağırlığını hemen göremiyorum?

Cevap: Çünkü kedi tambura girdiğinde, ağırlık sensörleri henüz stabilize olmamıştır ve veriler yalnızca ağırlık stabil hale geldiğinde yüklenebilir. Cihaz sistemi verileri değerlendirmek ve uygulamaya veri mesajı göndermek için yaklaşık 10 saniye alır.

İç Mat (Altılık) – Kullanım ve Değişim Bilgisi

Akıllı kedi tuvaletinizin tambur içinde bulunan gri iç mat (altılık), hijyen ve doğru çalışma için kullanılan bir **sarf malzemesidir**. Kullanıma bağlı olarak zamanla yıpranır ve performansı azalır.

Kullanım Ömrü

- İç matın ortalama kullanım ömrü **6 – 12 ay** arasındadır.
- Bu süre;
 - Kullanım sıklığına
 - Kedi sayısına
 - Temizlik alışkanlıklarına bağlı olarak değişebilir.

Öneri: Hijyen ve optimum performans için düzenli olarak kontrol ediniz ve deformasyon gördüğünüzde değiştiriniz.

Ne Zaman Değiştirilmelidir?

Aşağıdaki durumlarda iç mat değiştirilmelidir:

- Yüzeyde aşınma veya incelme varsa
- Koku tutma artmışsa
- Temizliğe rağmen hijyen sağlanamıyorsa
- Fiziksel deformasyon oluşmuşsa

İç Mat Nasıl Değiştirilir?

Adım 1: Tambur içerisindeki kumu boşaltınız.

Adım 2: Cihazı kapatınız ve güvenli konuma alınız.

Adım 3: Kullanılmış iç matı bulunduğu yerde bulunan vidasını sökün, sağ ve soldaki çentik kısımları içeri çekerek çıkarınız.

Adım 4: Yeni iç matı aynı hizaya gelecek şekilde yerleştiriniz. Eski matınız aşınma ve bentonit kum gibi kurutucu kumlar nedeniyle küçülmüş olacaktır. Yeni temin ettiğiniz mat ekstra büyük hatta farklı model gibi hissettirebilir. Eski deforme matı çıkarmaya kıyasla montesi birkaç dakika fazla uğraştırması normaldir.

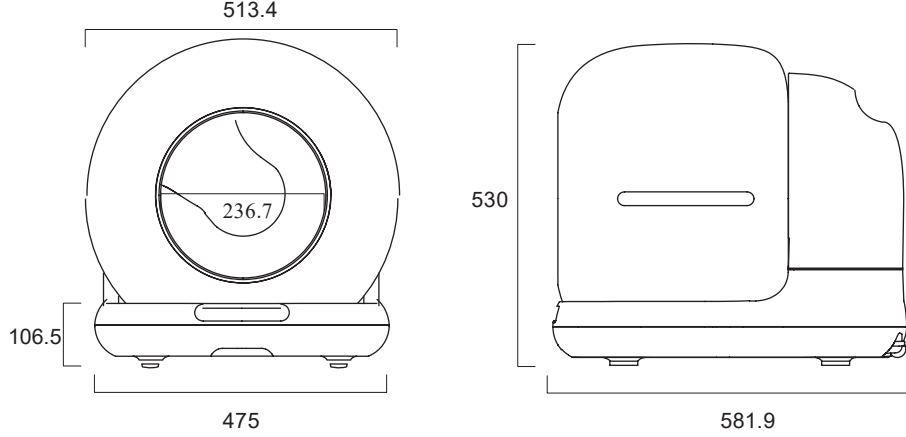
Adım 5: Matın tüm kenarlardan beyaz kanal altında, düzgün ve sabit yerleştikten emin olunuz.

Adım 6: Kum ekleyiniz ve cihazı tekrar kullanıma hazır hale getiriniz.

Önemli Notlar

- Sadece cihazınıza uygun orijinal iç mat kullanınız.
- Hasarlı veya aşırı yıpranmış mat ile kullanıma devam etmeyiniz.

IX PARAMETRELER VE TEKNİK ÖZELLİKLER



Ürün Adı
Akıllı Kedi Tuvaleti

Model Adı
CB001

Makine Boyutları
513.4(W)x581.9(D)x530(H)mm

Çalışma Voltajı
DC12V-1.5A

Çalışma
Gücü
≤18W

Önerilen Evcil Hayvan
Kedi